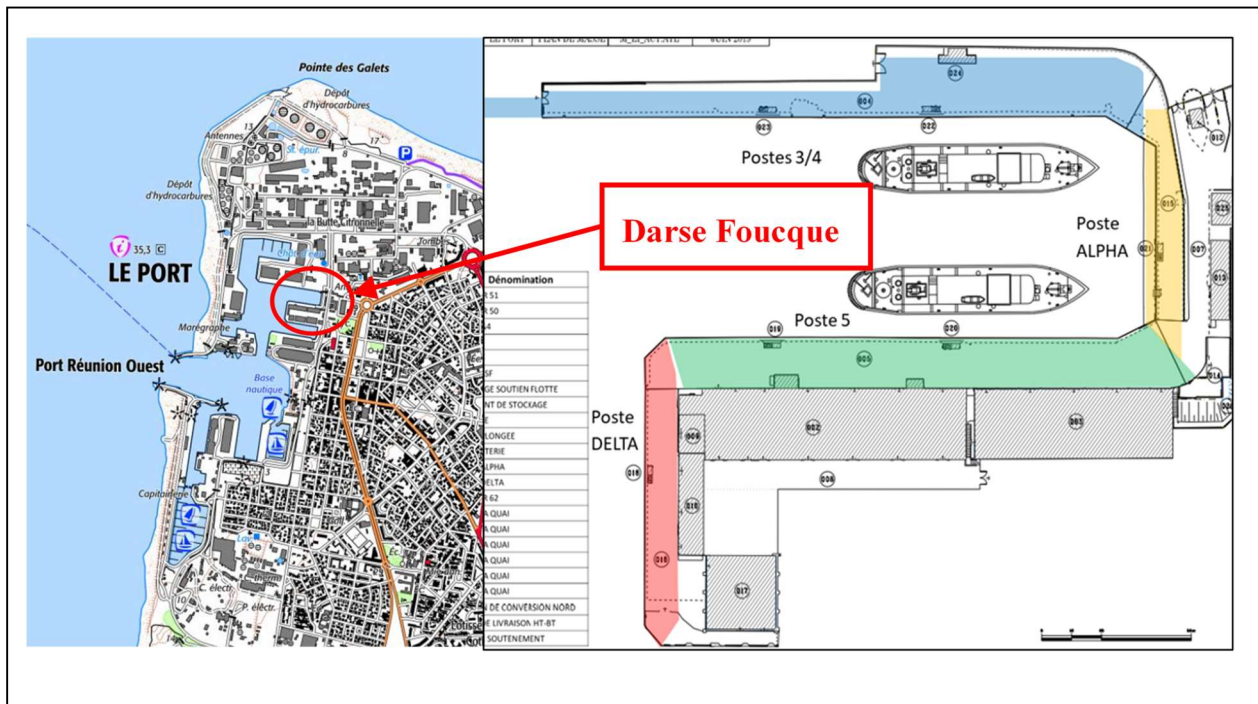


## Projet de marché de travaux n°16RN26 (appel à candidature)

### Fiche d'information de l'opération : FAZSOI-LE PORT-BN-Adaptation des quais de la darse Foucque pour l'accueil des POM – Etape 1

L'étape 1 de l'opération concerne les quais Poste Delta, 3, 4 et 5 de la darse Foucque de la base navale, située au Port à La Réunion. Le poste Alpha ne fait pas partie de l'étape 1.



Les quais sont de type « poids » pour les postes 3, 4 et 5. Le quai Delta est constitué d'un rideau palplanches.

L'étape 1 concerne notamment :

- Des travaux d'adaptation du poste Delta pour l'amarrage à couple de deux nouveaux bâtiments de la marine nationale :
  - La rénovation et création de bollards et la mise en place de systèmes de défenses adaptés pour l'amarrage à couple ;
  - L'ajout de dispositifs de connexion pour raccordement en adduction d'eau et évacuation des eaux usées depuis les réseaux existants ;
  - Le doublement des capacités de connexions électriques pour le quai Delta, notamment en 60 Hz avec adaptation des installations existantes et mise à jour de la GTC.
- Des travaux de réparation des parties immergées et émergées des quais :
  - Fissurations et parements dégradés des ouvrages en béton armé ;
  - Affouillements localisés ponctuellement en fond de darse à la base des quais ;
  - Brèches et perforations observées sur les rideaux de palplanches et protections contre la corrosion.
- La rénovation et/ou remplacement des bollards existants
- Le remplacement des défenses usagées et équipements de quai corrodés
- La mise en place d'une nouvelle potence de levage à l'angle du quai 5 et du quai Delta.

Ordonnancement des travaux :

A ce stade, le délai prévisionnel pour l'ensemble des travaux est de 9 mois (hors PP). Ce délai pourra être redéfini pour la consultation « phase offres ». Travaux à réaliser avec contrainte de continuité de service opérationnel de la base navale. Le poste Delta sera prioritaire dans l'ordonnancement des travaux.